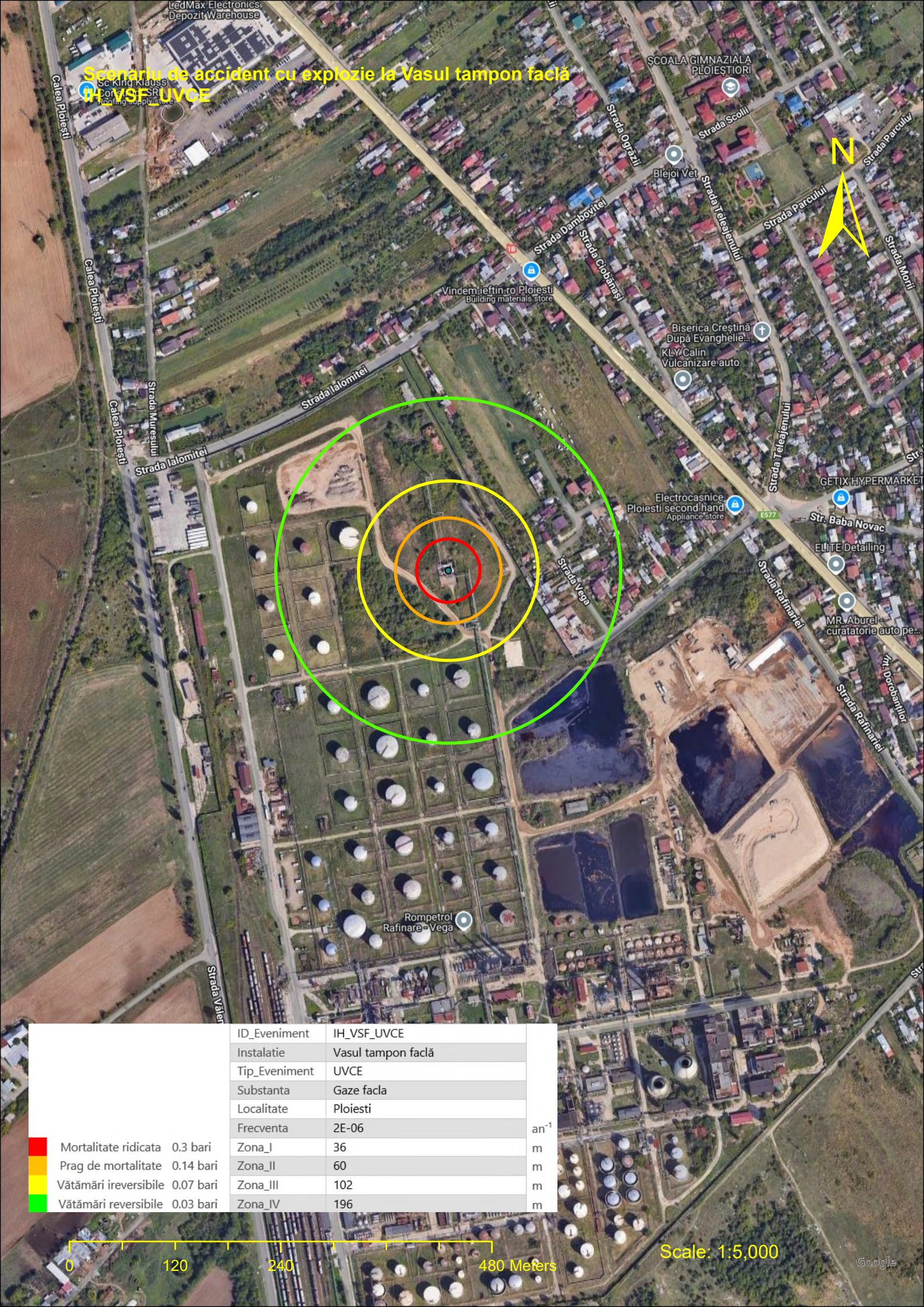


Scenariu de accident cu explozie la Vasul tampon faclă IH_VSF_UVCE



	ID_Eveniment	IH_VSF_UVCE	
	Instalatie	Vasul tampon faclă	
	Tip_Eveniment	UVCE	
	Substanta	Gaze facla	
	Localitate	Ploiesti	
	Frecventa	2E-06	an ⁻¹
Red	Mortalitate ridicata	0.3 bari	
Orange	Prag de mortalitate	0.14 bari	
Yellow	Vătămări ireversibile	0.07 bari	
Green	Vătămări reversibile	0.03 bari	
	Zona_I	36	m
	Zona_II	60	m
	Zona_III	102	m
	Zona_IV	196	m

0 120 240 480 Meters

Scale: 1:5,000